



# Oficina de *l'energia*

## **PLAN DE ACCIÓN PARA EL CLIMA Y LA ENERGÍA SOSTENIBLE (PACES)**



Ajuntament de  
**Castelló**

castelló *és verd*.

# Índice

PACES

*Ahorra* en tu factura y súmate a la *transición verde*

oficina de la  
*energía*

- 1 **Pacto de las Alcaldías para el Clima y la Energía**
- 2 **¿Dónde se encuentra Castellón dentro de la iniciativa?**
- 3 **PACES Castellón 2022-2030**
- 4 **Datos de contacto**

castelló *és verd*•

# 01

## **Pacto de las Alcaldías para el Clima y la Energía**

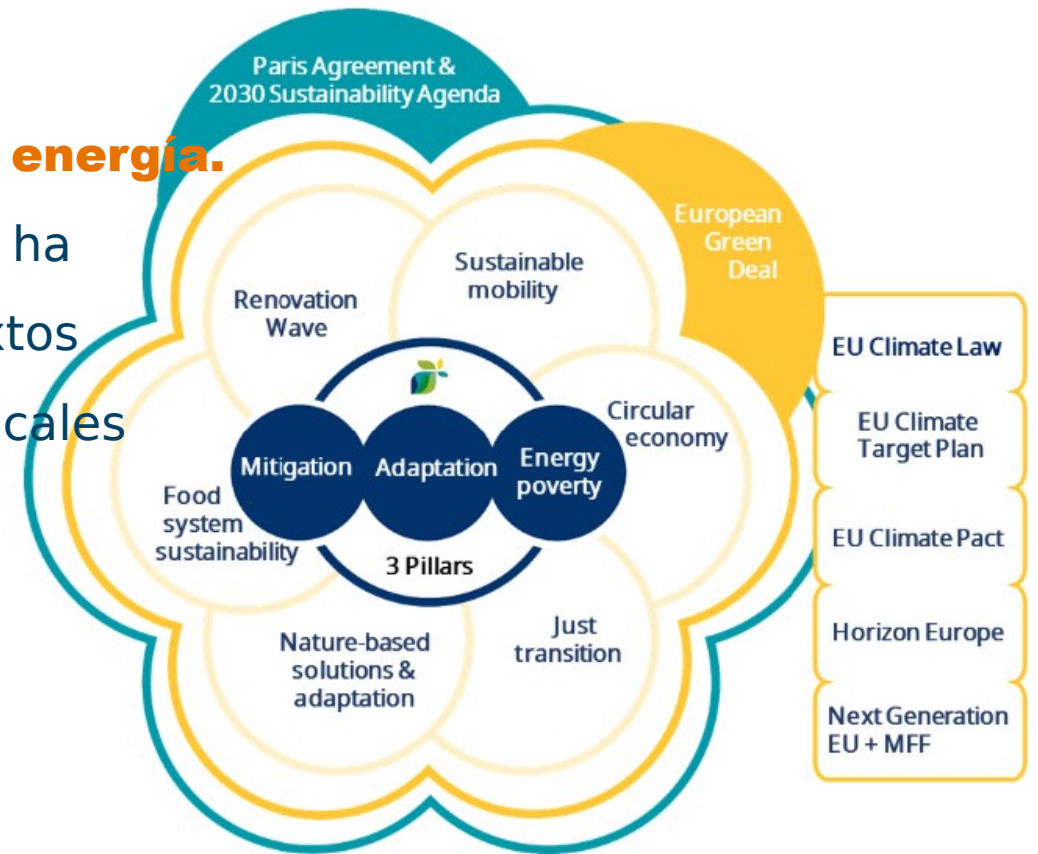
# Pacto de las Alcaldías para el Clima y la Energía

El “**Pacto de las Alcaldías**” es una iniciativa abierta a todas las ciudades y municipios, puesta en marcha en 2008 por la Comisión Europea que reúne **a las autoridades locales y regionales** que se han comprometido de modo voluntario a implantar los **objetivos de la UE en materia de clima y energía** en su territorio.

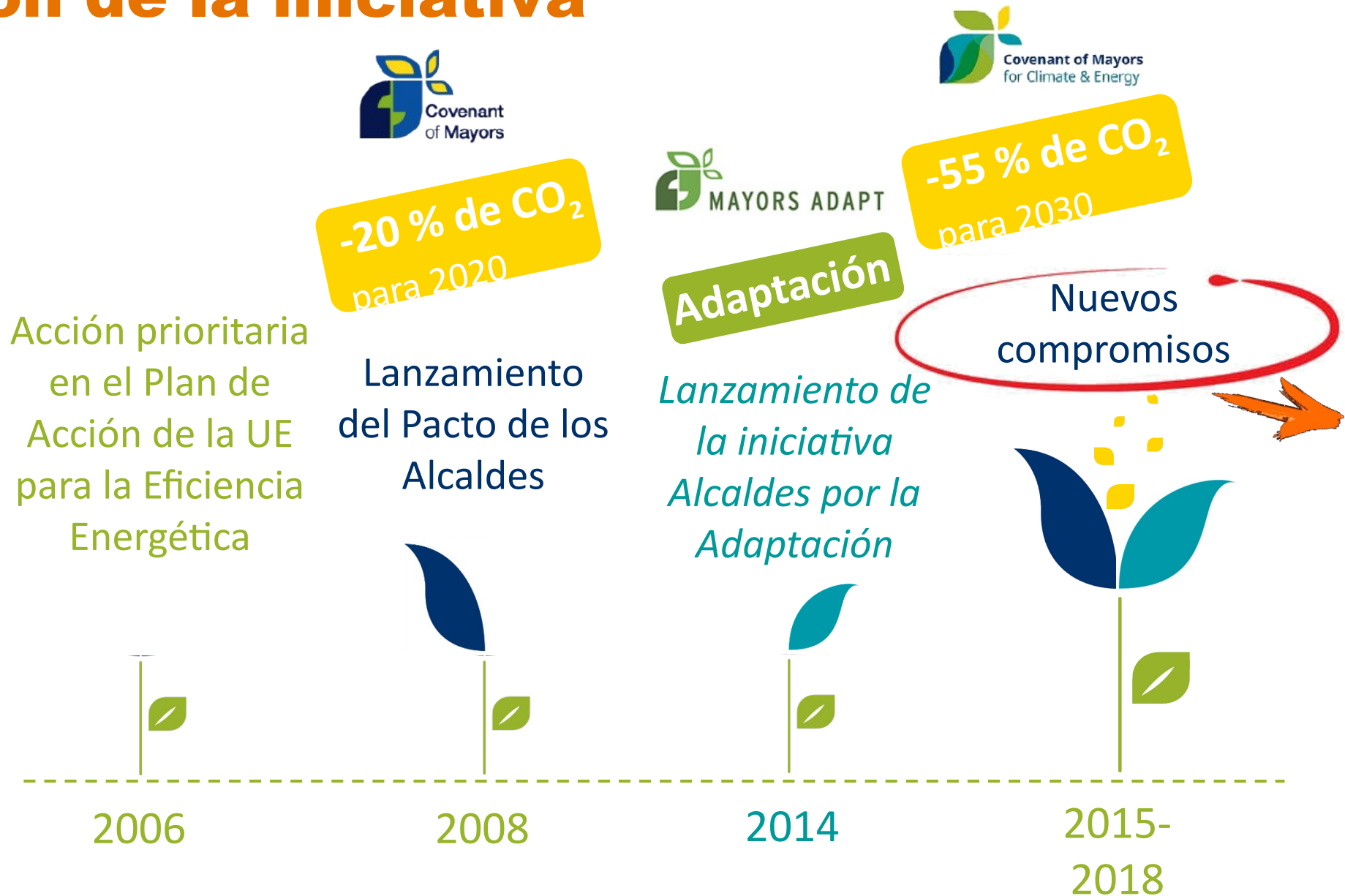
## Referencia para las acciones en materia de clima y energía.

Desde el inicio, la iniciativa del Pacto de las Alcaldías se ha diseñado para ofrecer a los gobiernos locales, en contextos nacionales muy diversos, un marco para sus acciones locales en materia de clima y energía.

<https://eu-mayors.ec.europa.eu/es/home>



# Evolución de la iniciativa



# Objetivos y obligaciones del Pacto de las Alcaldías

Los firmantes se comprometen a:

- **Reducir las emisiones** de CO2 (y posiblemente otros GEI) en al menos un **55 % hasta el 2030. Neutralidad Climática en 2050.**
- **Aumentar la eficiencia energética** un **32,5% hasta el 2030.**
- Aumentar el uso de energía procedente de fuentes **renovables otro 32% hasta el 2030.**
- Aumentar su resiliencia mediante la **adaptación** a los impactos del cambio climático.
- Traducir su compromiso político en acciones locales, mediante la **elaboración de planes de acción locales** y la elaboración y **entrega de informes sobre la implantación** de las mismas.
- Elaborar un **Inventario de Emisiones de Referencia (IER)**, realizar una **evaluación de riesgos y vulnerabilidades derivados del cambio climático**, presentar el **Plan de Acción para el Clima y la Energía Sostenible (PACES)** en el plazo de 2 años a partir de la firma oficial del Pacto. Presentar un **informe de seguimiento** al menos cada 2 años.



Los tres pilares de los compromisos de los firmantes:

- Reducción de las emisiones de GEI
- Refuerzo de la resiliencia
- Alivio de la pobreza energética

# El Pacto de las Alcaldías en cifras



Más de **11.750** ciudades firmantes, de más de **50** países

aprox. **250** regiones, provincias, asociaciones, agencias de energía locales y regionales

más de **7.800** Planes de acción entregados



**11767**

Signatories



**248**

Supporters



**238**

Coordinators



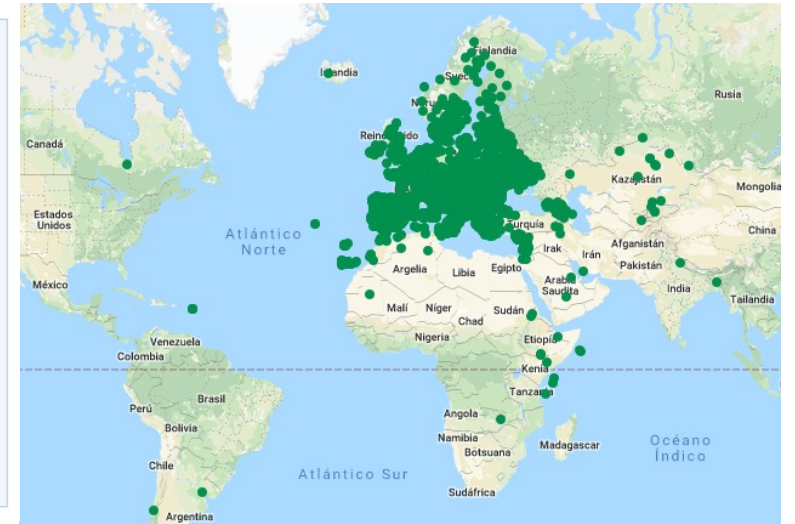
**18129**

Best practices actions



**7834**

Submitted action plans



# 02

**¿Dónde se encuentra Castellón dentro de la iniciativa?**



# Castellón y el Pacto de las Alcaldías



# 03

## **PACES Castellón 2022-2030**

# Inventario de emisiones

- Análisis de **consumos** energéticos y **emisiones** de CO2.
- Evolución desde el **año de referencia (2008)** hasta el último año disponible **(2020)**.
- Establecer un punto de partida para la **reducción de emisiones de CO2** y línea de base para la mitigación y **marcar objetivos para 2030**.
- Ser la base para las acciones de **mitigación**.
- Ser el **primero de los documentos obligatorios** a los que compromete el “Pacto de las Alcaldías”.

Año de Referencia 2008	Consumo 2008 (MWh)	Emisiones 2008 (tCO <sub>2</sub> e)	Consumo 2018 (MWh)	Emisiones 2018 (tCO <sub>2</sub> e)	Consumo 2019 (MWh)	Emisiones 2019 (tCO <sub>2</sub> e)	Consumo 2020 (MWh)	Emisiones 2020 (tCO <sub>2</sub> e)
<b>EDIFICIOS, EQUIPAMIENTOS/INSTALACIONES E INDUSTRIA</b>								
Edificios y equipamiento/instalaciones municipales	15.517	4.466,88	16.775	1.276,55	19.391	1.373,12	13.069	228,51
Edificios y equipamiento/instalaciones terciarias (no municipales)	524.379,98	154.644,89	451.281,42	162.310,76	450.259,60	110.425,37	335.718,38	101.639,18
Edificios residenciales	405.087,21	86.170,32	323.255,75	108.558,75	322.074,41	76.949,75	319.911,43	64.196,62
Alumbrado público	23.719,86	7.353,15	16.776,14	0	17.642,78	0	17.873,93	0
Industria (no RCDE)	No incluido	No incluido	No incluido	No incluido	No incluido	No incluido	No incluido	No incluido
<b>Subtotal</b>	<b>968.704</b>	<b>242.500,46</b>	808.088	272.146,06	809.368	188.748,21	686.573	166.064,31
<b>TRANSPORTE</b>								
Flota municipal	1.433,56	363,47	1.718,68	447,62	1.586,35	413,480	4.883,29	1.273,30
Transporte público	6.747,17	1.767,28	12.539,51	2.376,31	13.835,72	2.771,85	12.613,49	2.473,47
Transporte privado y comercial	1.774.535	458.627,69	130.9959,72	337.844,94	133.3511,73	345.990,24	1.101.362,33	285.713,16
<b>Subtotal</b>	<b>1.782.716,38</b>	<b>460.758,45</b>	132.4217,91	340.668,88	1.348.933,80	349.175,57	1.118.859,12	289.459,93
<b>TOTAL* (Residuos no incluidos)</b>	<b>3.565.433</b>	<b>713.393,68</b>	<b>2.132.306</b>	<b>612.815</b>	<b>2.158.302</b>	<b>537.924</b>	<b>1.805.432</b>	<b>455.524</b>

# Análisis de vulnerabilidad al cambio climático

- Proyección de impactos, **evaluación de riesgos y vulnerabilidad del municipio ante el cambio climático**.
- Establecer un punto de partida de la **línea base para la adaptación** y marcar **objetivos** para 2030.
- Ser la base para las **acciones de adaptación**.
- Ser el **segundo de los documentos obligatorios** a los que compromete el “Pacto de las Alcaldías”.

TIPO DE VULNERABILIDAD	RIESGO	TIPOLOGIA
<b>SOCIOECONÓMICA</b>	<b>Baja</b>	<b>V1</b>
Sociodemográfica	Media	V2
Residencial	Baja	V1
Socioeconómica	Baja	V1
<b>FÍSICA Y AMBIENTAL</b>	<b>Alta</b>	<b>V3</b>
Forestal	No valorable	-
Suelo	Media	V2
Biodiversidad	Alta	V3
Incendios	Alta	V3
Inundaciones	Alta	V3

V3: Vulnerabilidad alta, es necesario y urgente tomar decisiones.  
V2: Vulnerabilidad media, es recomendable tomar acciones.  
V1: Vulnerabilidad baja, es necesario el seguimiento, pero no tanto tomar acciones.  
V0: Vulnerabilidad despreciable

# Plan de Acción para el Clima y la Energía Sostenible (PACES 2022-2030)

- Una **Estrategia Global** formada por :
  - Marco Actual
  - Visión de futuro, objetivos y metas
  - Aspectos organizativos y financieros
- Un apartado de mitigación del cambio climático (reducción de emisiones), formado por:
  - Inventario de emisiones de CO2
  - **Plan de acción de mitigación**
- Un apartado de adaptación al cambio climático, formado por:
  - Análisis de riesgos y vulnerabilidades
  - **Plan de acción de adaptación**
- Un **resumen ejecutivo** del PACES que incluya los datos más relevantes de los apartados anteriores.



PLAN DE ACCIÓN PARA  
EL CLIMA Y LA ENERGÍA  
SOSTENIBLE  
(PACES 2022-2030)

# Plan de Mitigación (PACES 2022-2030)

- Objetivos:

Objetivo de Reducción GEI	Alcanzado	Año objetivo	Año referencia	Objetivo Covenant 2015	Objetivo Consejo Europeo 2020	Tipo de Reducción
<b>Eficiencia Energética</b>	33,68%	2030	2008	27%	32,5%	
<b>Producción de Energía Renovable</b>	27,17%	2030	2008	27%	32%	
<b>Reducción Emisiones Totales de GEI del municipio</b>	41,52%	2030	2008	40%	55%	emisiones difusas y no difusas

- Presupuesto: El presupuesto total asciende a 56.092.858,03 €, del cual ya se ha ejecutado un 2,35% (1.323.658,83 €). Teniendo en cuenta el presupuesto anual total del Ayuntamiento de Castellón, poniendo de ejemplo el del año 2023 (195.870.000 €), la ejecución del Plan de Mitigación supondría aproximadamente un 4% del presupuesto municipal al año.
- Acciones: El Plan cuenta con 38 actuaciones de mitigación, y mayoritariamente encontramos actuaciones dirigidas al sector del transporte y la movilidad, seguido de las instalaciones y equipamientos municipales.

# Plan de Adaptación (PACES 2022-2030)

- **Objetivos:** reducir las vulnerabilidades y los impactos derivados de la evolución del Cambio Climático en Castelló de la Plana, implementando medidas que permitan reducir la vulnerabilidad a niveles aceptables.
- **Presupuesto:** El presupuesto total asciende a 29.938.400 €. Teniendo en cuenta el presupuesto anual total del Ayuntamiento de Castellón, poniendo de ejemplo el del año 2023 (195.870.000 €), la ejecución del Plan de Adaptación supondría aproximadamente un 2% del presupuesto municipal al año.
- **Acciones:** El Plan cuenta con 16 actuaciones de mitigación, y mayoritariamente encontramos actuaciones basadas en la gobernanza.

# 04

## Datos de contacto



## Comunicación

*Oficina de la energía* de Castelló de la Plana



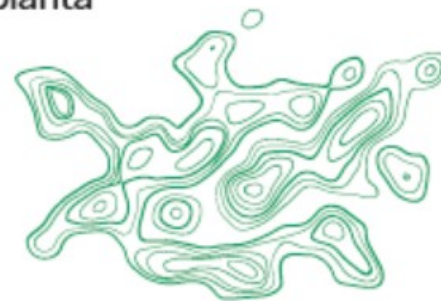
Horario de atención  
presencial mediante  
cita previa:

Martes y jueves  
de 9.00 a 14.00 h.

También disponible  
atención telemática  
mediante cita previa.

Oficina de la Energía,  
Ajuntament de Castelló

Avenida de Lidón, 16  
1ª planta



[oficinadelaenergia@castello.es](mailto:oficinadelaenergia@castello.es)

964 220 592

Cita previa en: [www.castello.es](http://www.castello.es)

castelló *és verd*



# oficina de *l'energia*



Ajuntament de  
**Castelló**

castelló *és verd*•