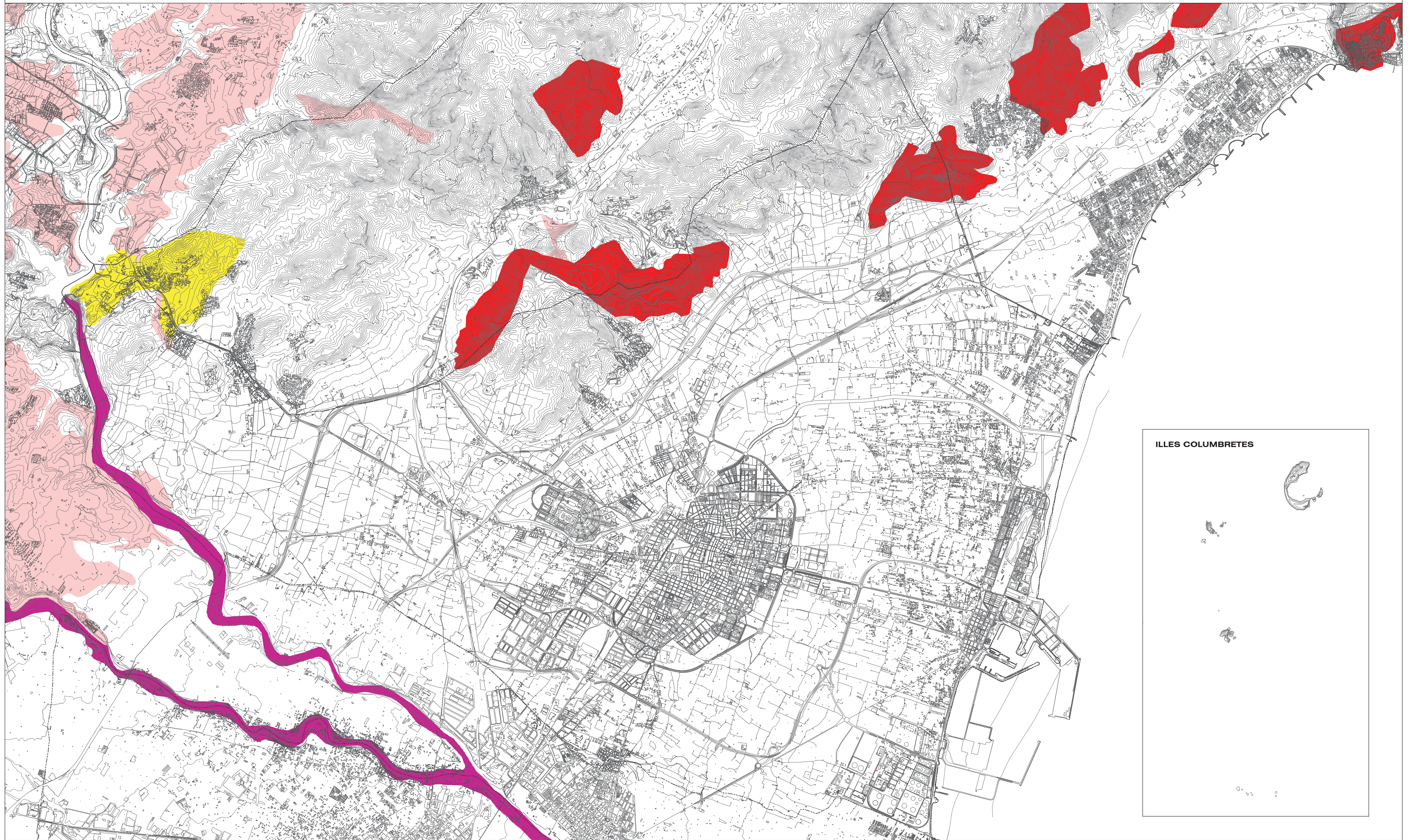


APROVECHAMIENTOS INDUSTRIALES

- Áridos naturales
- Áridos de trituración
- Cerámica, vidrio y azulejería
- Aglomerados (cemento, yeso y cal)



AJUNTAMENT DE CASTELLÓ DE LA PLANA
EQUIPO REDACTOR

PLA GENERAL ESTRUCTURAL
PLÀNOL D'INFORMACIÓ

Núm. PLÀNOL: I. 2.4.1

APROFITAMENT DE ROQUES INDUSTRIALS

ESCALA 1:40.000

JUNIO 2021